

SORBACT® VÄHENDAB OHUTULT HAAVA BIOKOORMUST

Sorbact® mikroobe siduv haavaside ennetab biokoormuse vähendamise läbi haavainfektsioonide teket ja ravib haavainfektsioone. Mikroobid kinnituvad haavasideme pinnale ja eemaldatakse sideme vahetamisel. Sorbact® aitab kaasa haavade paranemisele, vähendades haavade biokoormust ilma aktiivseid aineid haava vabastamata.

Soodustab haavade paranemist

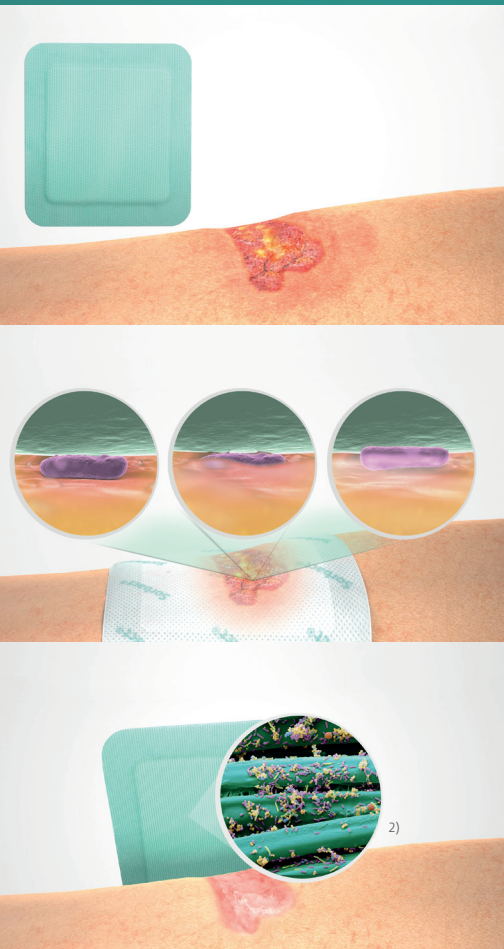
Kõrgem mikroobide tase põhjustab infektsiooniohtu ja pikendab haavaravi. Sorbact® vähendab ohutult biokoormust, tagades seeläbi haavaraviks paremad algtingimused.

Seob haavas sisalduvad tuntud mikroobid – aga ka multiresistentsed bakterid

Haavas sisalduvad tuntud mikroorganismid, nagu *Staphylococcus aureus*, streptokoki liigid, kolibakter, *Pseudomonas aeruginosa* ja *Candida albicans* seotakse toote Sorbact® ainulaadsele pinnale. Sorbact® seob ka MRSA (metitsilliiniresistentset *Staphylococcus aureus*).¹⁾

Sorbact® on Rootsi innovatsioon ning ABIGO partnerite ja turustajate kaudu on kogu haavasidemete tootevalik kättesaadav enam kui 65 riigis kogu maailmas. Mõnes riigis on toode Sorbact® saadaval kaubamärkide Cutimed® Sorbact® ja Leukomed® Sorbact® nime all.

¹ Ronner AC, et al. Adhesion of methicillin-resistant *Staphylococcus aureus* to DACC-coated dressings. *J Wound Care* 2014; 23(10):484, 486-488. ² Ljungh A, et al. Using the principle of hydrophobic interaction to bind and remove wound bacteria. *J Wound Care* 2006; 15(4):175-180.



Kasutamine

Toode Sorbact® kantakse nahale nii, et roheline pind puutuks haava vastu.

Sidumine

Mikroobid seotakse haavasideme pinnale niiskuse toimele.

Eemaldamine

Kinnitunud mikroobid eemaldatakse haavasideme vahetamisel.

SORBACT® TOOTEVALIK



SORBACT® GEL DRESSING

Tootekood	Suurus	tk/pakis	Tootekood	Suurus	tk/pakis
98139	3 x 15 cm	10	98137	7,5 x 15 cm	10
98136	7,5 x 7,5 cm	10			



SORBACT® COMPRESS

Tootekood	Suurus	tk/pakis	Tootekood	Suurus	tk/pakis
98128	4 x 6 cm	40	98125	7 x 9 cm	40



SORBACT® SURGICAL DRESSING

Tootekood	Suurus	tk/pakis	Tootekood	Suurus	tk/pakis
98140	5 x 7,2 cm	100	98144	10 x 25 cm	20
98141	8 x 10 cm	20	98145	10 x 30 cm	20
98142	8 x 15 cm	20	98146	10 x 35 cm	20
98143	10 x 20 cm	20			



SORBACT® FOAM GENTLE BORDER

Tootekood	Suurus	tk/pakis	Tootekood	Suurus	tk/pakis
98531	7,5 x 7,5 cm	10	98533	15 x 15 cm	10
98532	10 x 10 cm	10			



SORBACT® RIBBON GAUZE

Tootekood	Suurus	tk/pakis	Tootekood	Suurus	tk/pakis
98118	1 x 50 cm	20	98120	5 x 200 cm	10
98121	2 x 50 cm	20	98119	10 x 200 cm	10



SORBACT® ROUND SWAB

Tootekood	Suurus	tk/pakis
98126	Ø 3 cm	70 (5 x 14)



SORBACT® FOAM DRESSING

Tootekood	Suurus	tk/pakis	Tootekood	Suurus	tk/pakis
98310	10 x 10 cm	10	98320	10 x 20 cm	10
98315	15 x 15 cm	10			



SORBACT® ABSORPTION DRESSING

Tootekood	Suurus	tk/pakis	Tootekood	Suurus	tk/pakis
98224	7 x 9 cm	20	98223	10 x 20 cm	10
98222	10 x 10 cm	20			



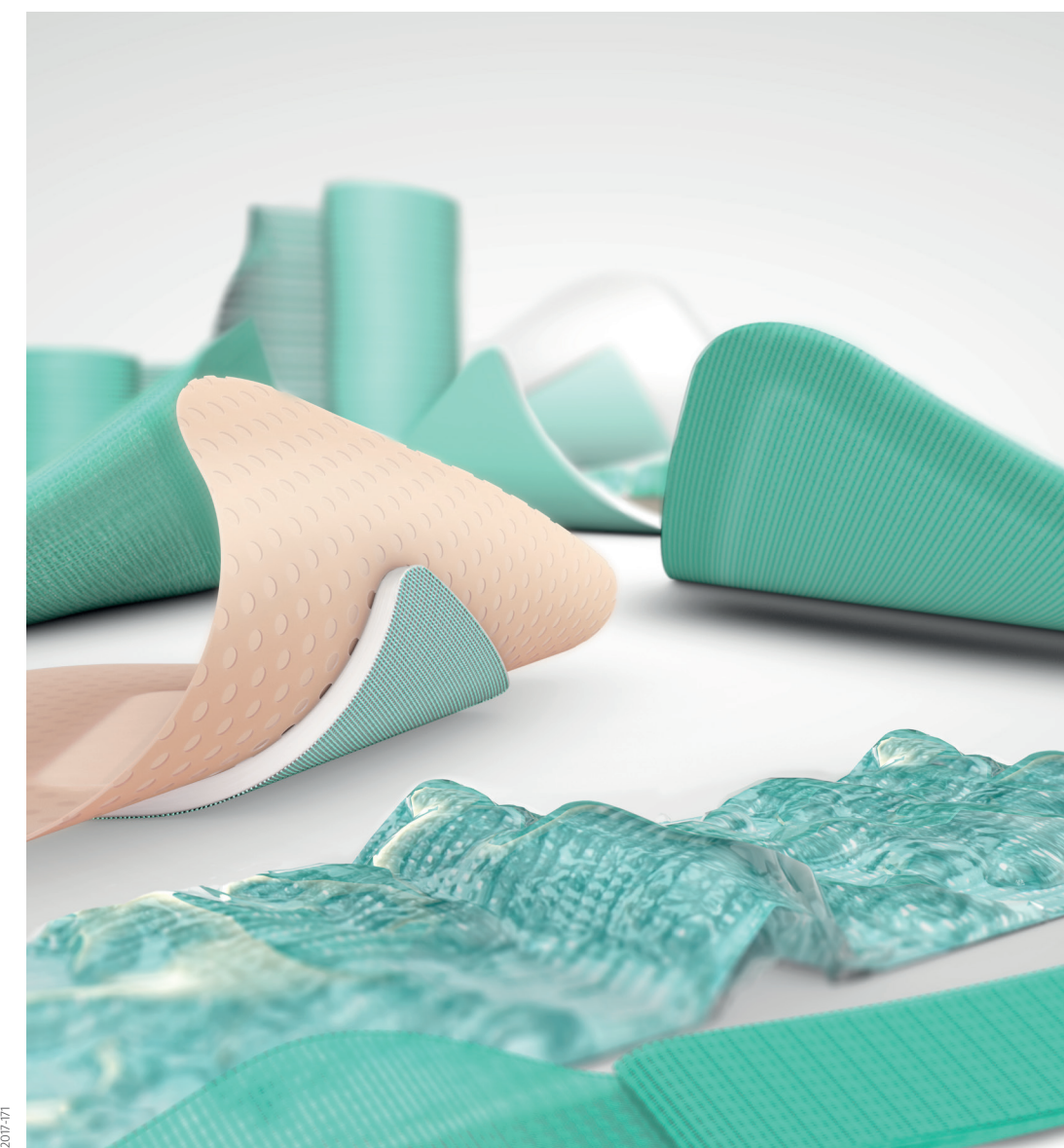
SORBACT® SUPERABSORBENT

Tootekood	Suurus	tk/pakis	Tootekood	Suurus	tk/pakis
98501	10 x 10 cm	10	98503	20 x 20 cm	10
98502	10 x 20 cm	10	98504	20 x 30 cm	10



SORBACT® NPWT WOUND FILLER

Tootekood	Suurus	tk/pakis	Tootekood	Suurus	tk/pakis
98425	17 x 28 cm	40	98410	10 x 100 cm	10



2017-171

KASUTUSJUHEND

SORBACT® IGASUGUSELE JA ERINEVA RASKUSAST-MEGA HAAVALE

Sorbact® haavasidemeid saab kasutada erinevate haavade puhul. Sorbact® haavasidemeid võib kasutada infektsiooni ennetamiseks kõikidel patsientidel kohe algusest peale, kuna haava sisse ei vabasta aktiivseid aineid. Haavasidemete kasutamine aitab lühiajalise ravi puhul biokoormust ohutult alandada või juba nakatunud haavasid pikaajalise ravi käigus ravida.

OPERATSIOONIJÄRGNE		
PUHAS		
KOLONISEERITUD/NAKATUNUD		
NEKROOTILINE		
PINDMINE		
SÜGAVAD HAAVAD		
FISTULID		
NEGATIIVSE RÕHUGA HAAVARAVI		
SEENINFEKTSIOON NAHAVOLTIDES		

	SORBACT® GEL DRESSING	SORBACT® COMPRESS	SORBACT® SURGICAL DRESSING	SORBACT® RIBBON GAUZE	SORBACT® ROUND SWAB	SORBACT® FOAM DRESSING	SORBACT® FOAM GENTLE BORDER	SORBACT® ABSORPTION DRESSING	SORBACT® SUPER-ABSORBENT	SORBACT® NPWT WOUND FILLER
	☹️ ☹️ ☹️ ☹️ ☹️	☹️ ☹️ ☹️ ☹️	☹️ ☹️ ☹️ ☹️	☹️ ☹️ ☹️ ☹️	☹️ ☹️ ☹️ ☹️	☹️ ☹️ ☹️ ☹️	☹️ ☹️ ☹️ ☹️	☹️ ☹️ ☹️ ☹️	☹️ ☹️ ☹️ ☹️	☹️ ☹️ ☹️ ☹️
Kasutusala	Kuivale kuni vähe eksudaati eritavale haavale, ka põletushaavale. Lisab niiskust.	Pindmisele ja sügavale haavale.	Infektsiooni vältimine operatsioonijärgse ja traumaatilise haava puhul. Veekindel tagakile.	Fistulite puhul ja nahavoltide seeninfektsiooni puhul.	Sügava haava ja sidumiseks.	Vähe kuni mõõdukalt eksudaati eritavale haavale. Poolläbilaskev tagakile.	Mõõdukalt vedelikku eritavale haavale. Poolläbilaskev tagakile. Silikoonervaga fikseerimine.	Mõõdukalt kuni rohkest vedelikku eritavale haavale.	Rohkest eksudaati eritavale haavale.	Negatiivse rõhuga haavaraviks.
OPERATSIOONIJÄRGNE			☑️				☑️			
PUHAS	☑️	☑️	☑️	☑️	☑️	☑️	☑️	☑️	☑️	
KOLONISEERITUD/NAKATUNUD	☑️	☑️	☑️	☑️	☑️	☑️	☑️	☑️	☑️	
NEKROOTILINE	☑️									
PINDMINE	☑️	☑️	☑️	☑️		☑️	☑️	☑️	☑️	
SÜGAVAD HAAVAD	☑️	☑️		☑️	☑️					
FISTULID	☑️			☑️						
NEGATIIVSE RÕHUGA HAAVARAVI										☑️
SEENINFEKTSIOON NAHAVOLTIDES				☑️						
Kasutusjuhend	Asetage haavasideme hüdrogeeliga osa otse haava peale (mitte ümbritsevale nahale). Katke niiskust säilitava sekundaarse sidemega.	Asetage otse haava pinnale. Sügava haava korral võtke kohevaks lahti ja asetage sügava haava sisse (vältige tihedalt asetamist). Katke sekundaarse sidemega.	Eemaldage kaitsekile. Asetage side haavale ja fikseerige õrnalt kile sinisest märgisest tõmmates.	Fistuli puhul: sisestage fistulisse ja jätke üks ots fistulist välja. Märkus. Jätke üks ots alati haavast välja. Seene puhul: Asetage üks kiht otse nakatunud piirkonnale. Tervele nahale ohutu.	Asetage ümmargune tampoon sügavasse haava. Katke sobiva sekundaarse sidemega. Puhastamisel järgige kohalikke protseduure.	Pange side haavale. Veenduge, et roheline haavaga kokku puutuv kiht kataks kogu haavapinna.	Eemaldage kaitsekile. Asetage side haavale. Valige suurus, mille korral jääks serv kuivale, vedelikuga mitte kokku puutuvale nahale. Vajutage õrnalt servadele.	Pange side haavale. Veenduge, et roheline haavaga kokku puutuv kiht kataks kogu haavapinna.	Pange side haavale. Veenduge, et roheline haavaga kokku puutuv kiht kataks kogu haavapinna.	Täitke sügav haav (vältige tihedalt asetamist). Järgige kasutatava negatiivse rõhuga haavaravi süsteemi juhiseid.

- ☹️ Kuiv
- ☹️ Vähene
- ☹️ Keskmine
- ☹️ Suur
- ☹️ Pindmine
- ☹️ Pinnapealne
- ☹️ Pinnapealne + sügav
- ☹️ Infektsiooni ennetamine
- ☹️ Haavakooriguga
- ☹️ Nakatunud
- ☹️ Nekrootiline